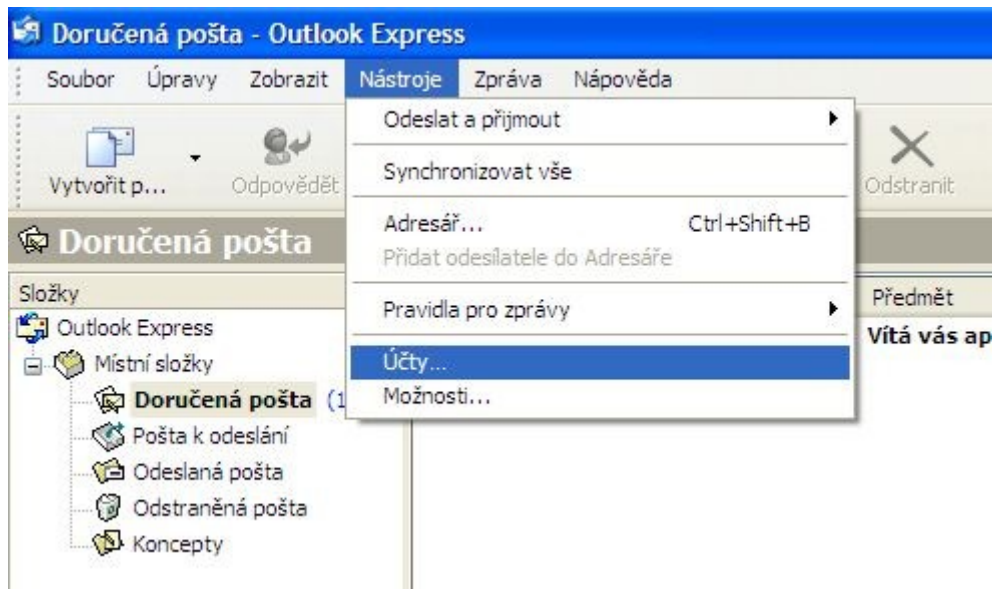


## Nastavení poštovního účtu v poštovním klientovi Outlook express 6.

### Potřebné údaje:

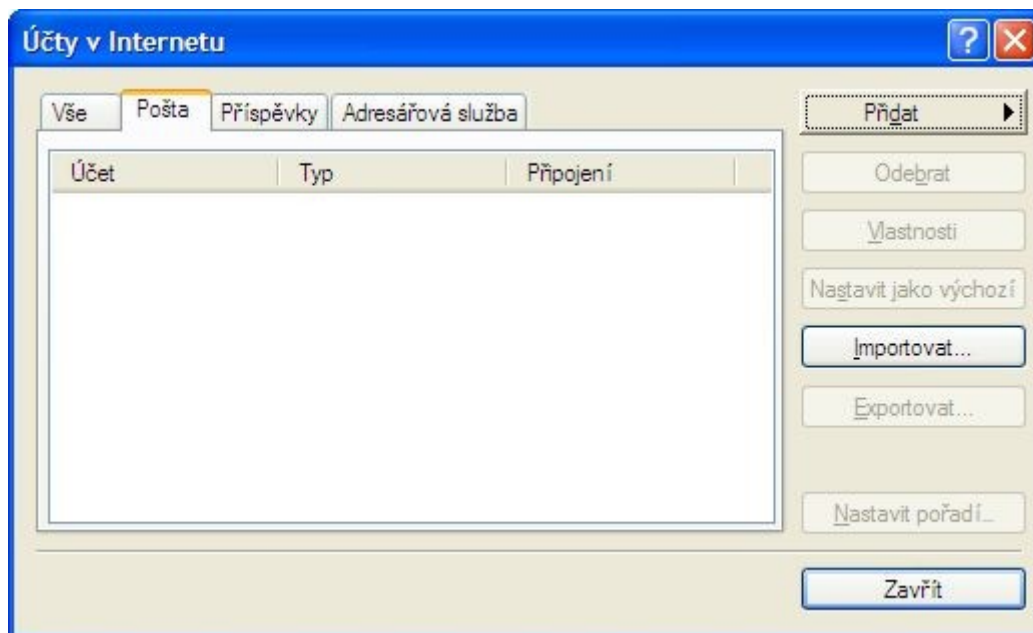
- server příchozí pošty (např: pop3.seznam.cz, mail.silinet.eu)
- uživatelské jméno a heslo
- server ochozí pošty (např: mail.silicomp.cz)

V horním menu klepněte na položku <nástroje> a v menu vyberte <účty> (viz. Obr1)



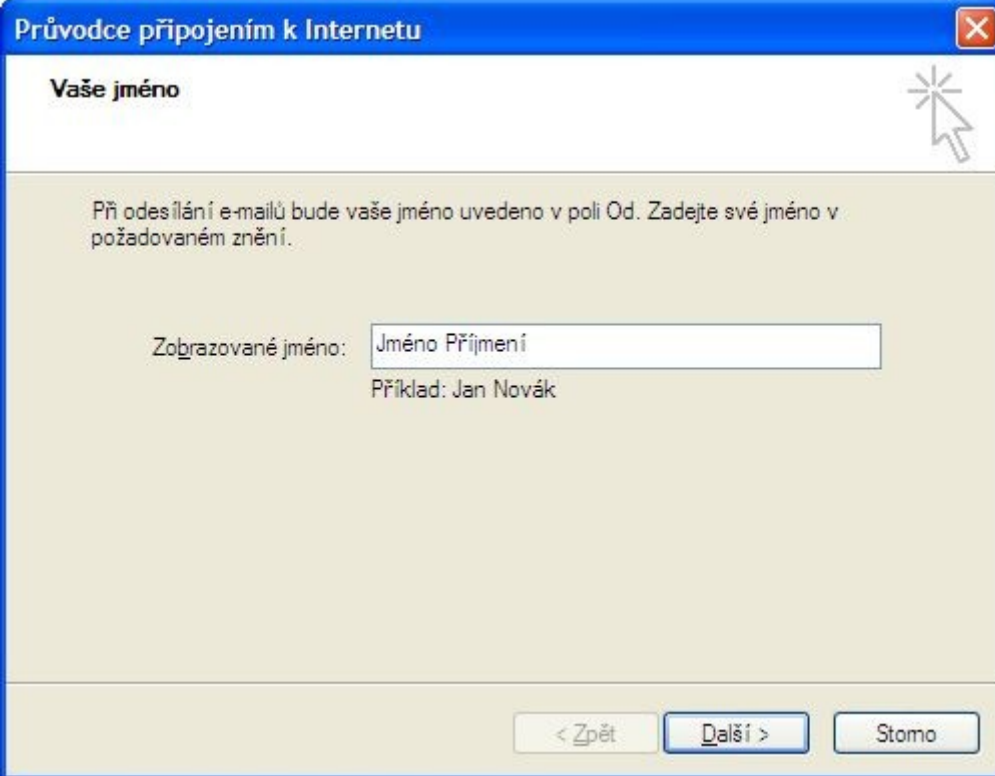
Obr.1

Otevře se okno (viz. Obr.2). Klikněte na <Přidat> a vyberte <Pošta>



Obr.2

Postupujte dle průvodce. Zadejte jméno a příjmení, případně název firmy:



**Průvodce připojením k Internetu**

**Vaše jméno**

Při odesílání e-mailů bude vaše jméno uvedeno v poli Od. Zadejte své jméno v požadovaném znění.

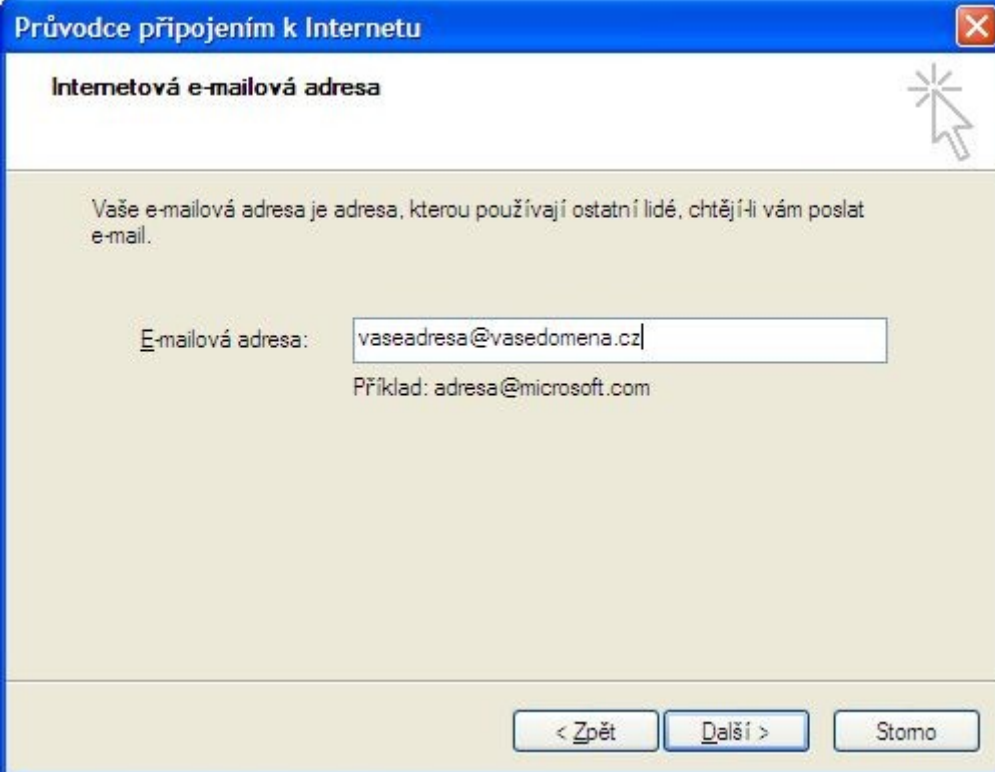
Zobrazované jméno:

Příklad: Jan Novák

< Zpět    Další >    Storno

Obr.3

Vaši e-mailovou adresu:



**Průvodce připojením k Internetu**

**Internetová e-mailová adresa**

Vaše e-mailová adresa je adresa, kterou používají ostatní lidé, chtějí-li vám poslat e-mail.

E-mailová adresa:

Příklad: adresa@microsoft.com

< Zpět    Další >    Storno

Obr.4

Vyberte typ příchozí pošty:

**pop3** – všechna pošta se stáhne do vašeho počítače

**imap** – pokud ji server podporuje, stáhnou se pouze hlavičky, pošta zůstává na serveru a je přístupná z více míst, např. přes webmail

**Průvodce připojením k Internetu**

**Názvy e-mailových serverů**

Typ serveru příchozí pošty: POP3

Server příchozí pošty (POP3, IMAP nebo HTTP): pop3.server.cz

Server SMTP je server používaný pro odesílání e-mailů.

Server odchozí pošty (SMTP): mail.silicomp.cz

< Zpět    Další >    Storno

Obr.5

Vyplňte přidělené uživatelské jméno a heslo:

**Průvodce připojením k Internetu**

**Přihlašování k poště Internetu**

Zadejte název účtu a heslo, které vám přidělil poskytovatel služeb Internetu.

Název účtu: schranka1

Heslo: ●●●●●●●

Zapamatovat heslo

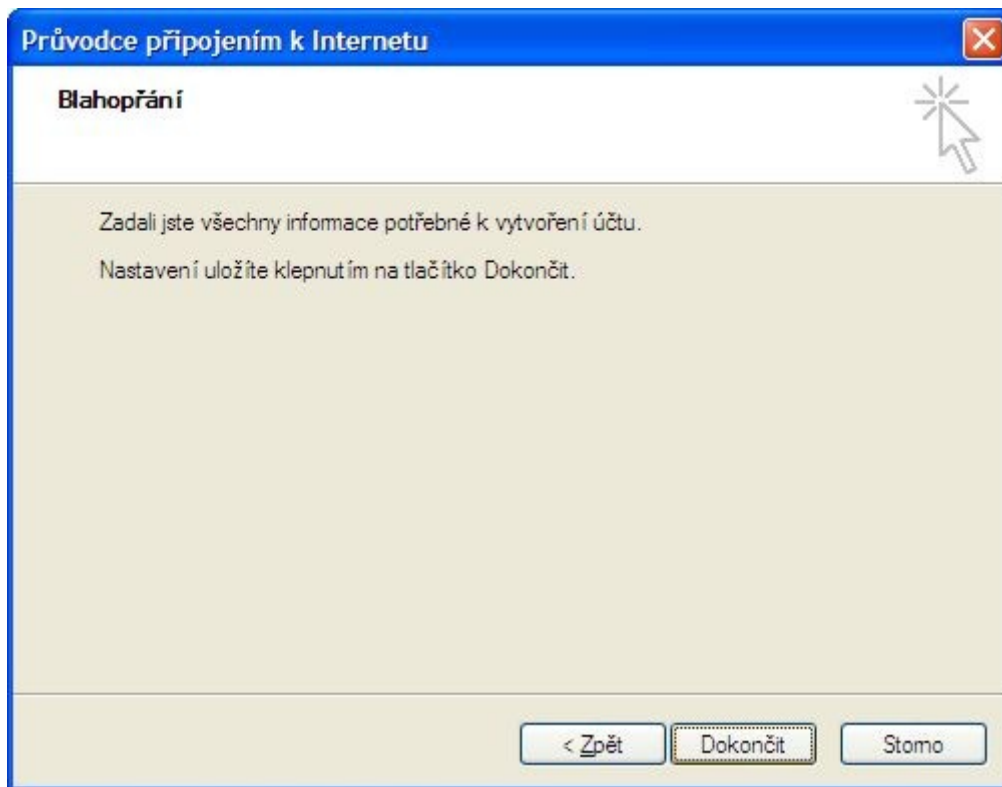
Vyžaduje-li váš poskytovatel služeb Internetu pro přístup k poštovnímu účtu použití zabezpečeného ověření hesla, zaškrtněte políčko Přihlašovat se zabezpečeným ověřováním hesla.

Přihlašovat se zabezpečeným ověřováním hesla (SPA)

< Zpět    Další >    Storno

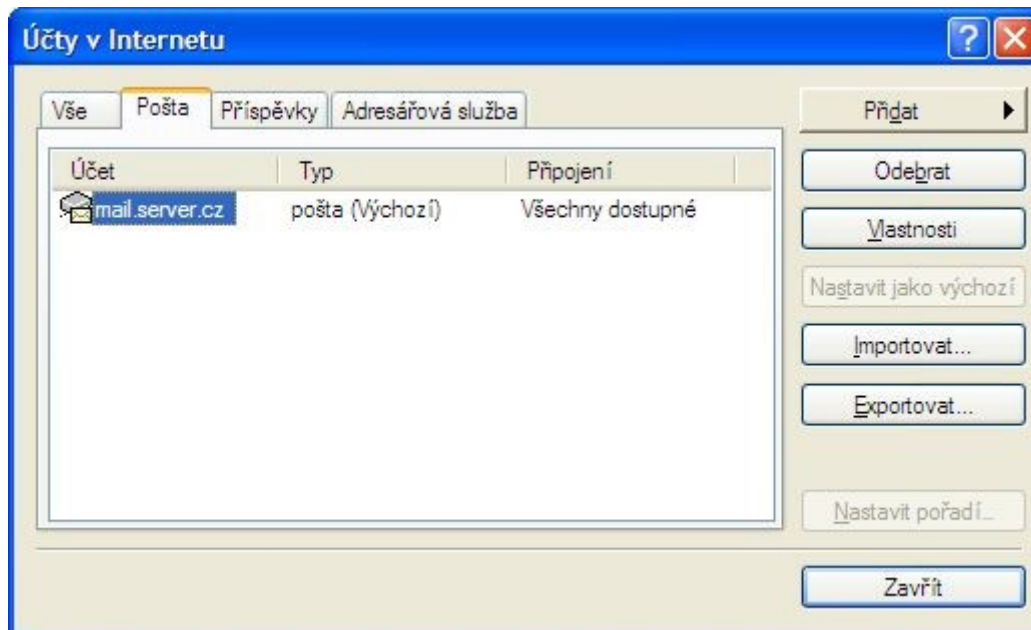
Obr.6

Klikněte na dokončit

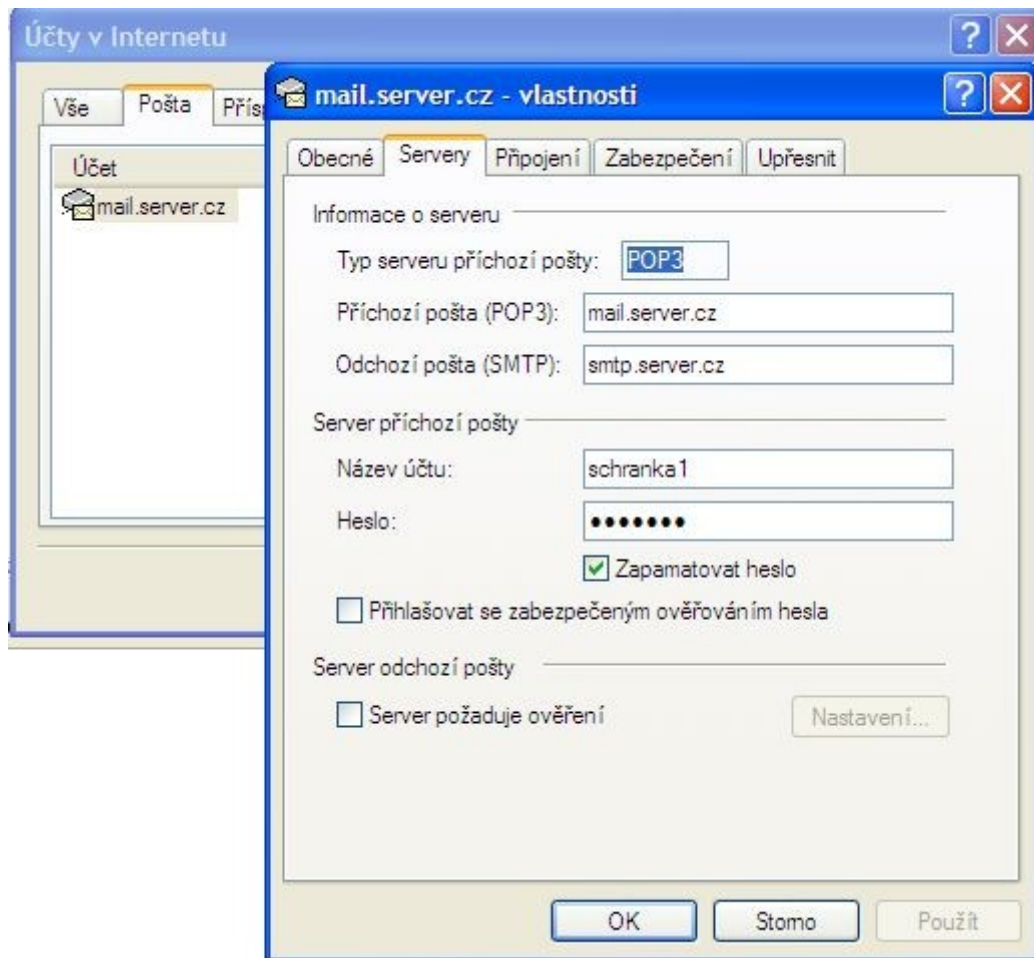


Obr.7

Je vytvořen účet el. pošty. Kliknutím na <Vlastnosti> můžete nastavení upravit.

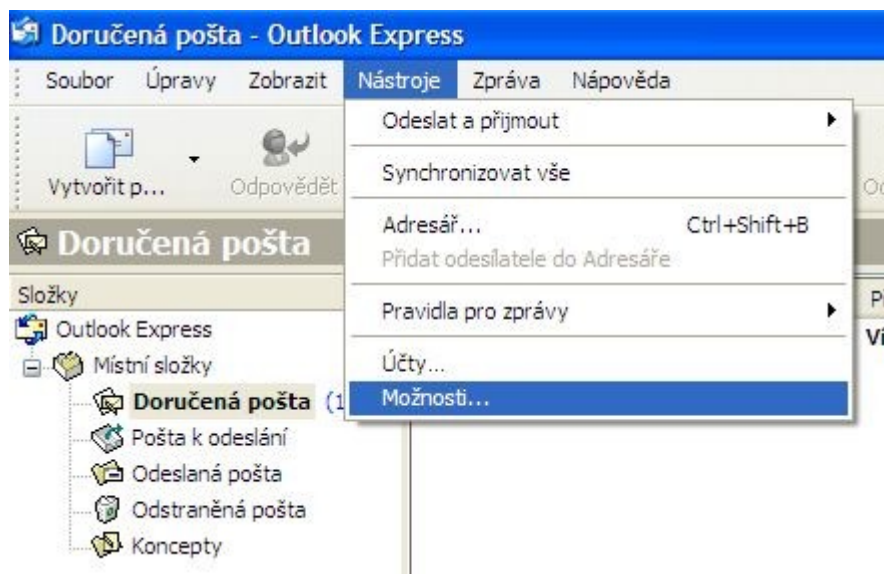


Obr.8



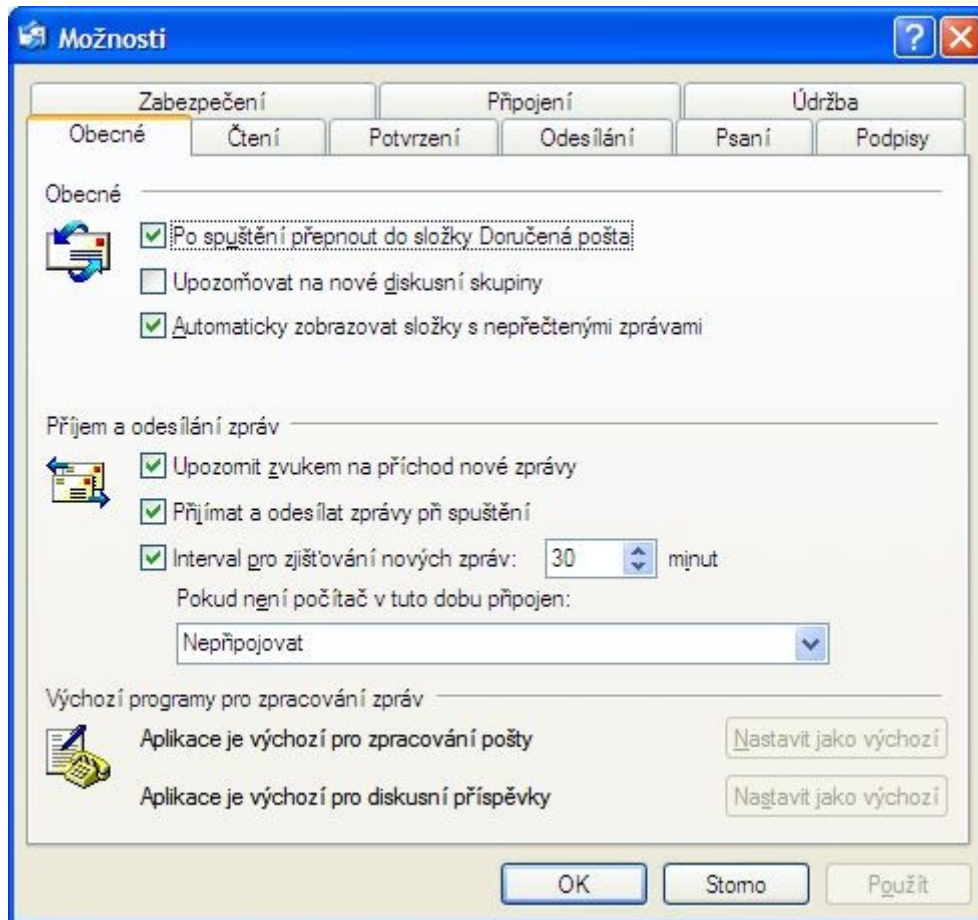
Obr.9

Další doporučené nastavení:



Obr.10

Doporučené nastavení na kartě <Obecné> :



Obr.11